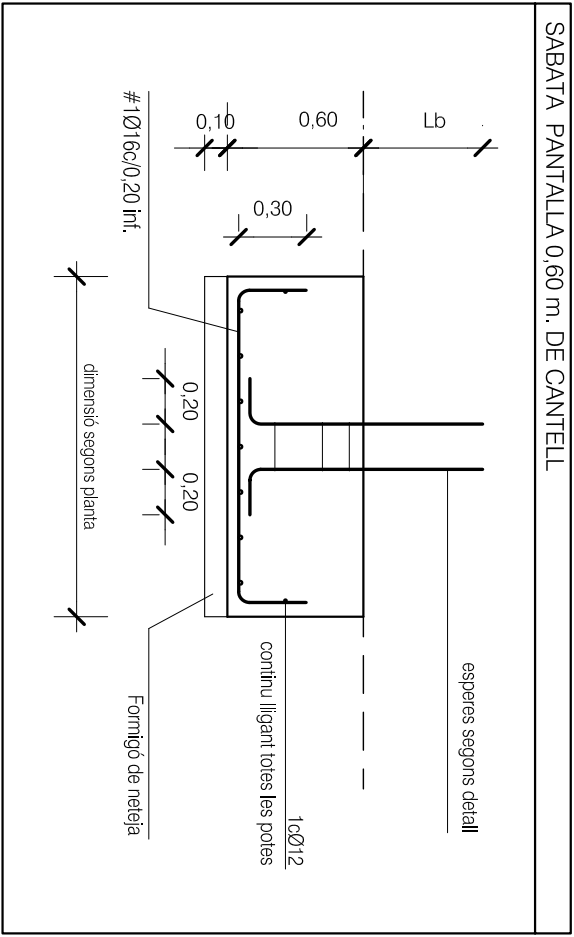


TAULA DE LONGITUDS D'ANCORATGE (Lb) I SOLAPAMENTS HA-25 / B500S										
Diàmetres [mm].				Ø 6	Ø 8	Ø 10	Ø 12	Ø 16	Ø 20	Ø 25
Ancoratges (Lb) [m].	Armadura posició Superior	Recte	A	0,25	0,30	0,35	0,45	0,60	0,85	1,35
		A 90º	B	0,15	0,20	0,25	0,30	0,40	0,60	0,95
	Armadura posició Inferior o Vertical	Recte	C	0,15	0,20	0,25	0,30	0,40	0,60	0,95
		A 90º	D	0,15	0,15	0,20	0,25	0,30	0,45	0,70
Diàmetres de Doblegament [m].				0,03	0,035	0,04	0,06	0,08	0,14	0,18
Solapaments armadura traccionada [m].	Armadura posició Superior	Recte	A	0,50	0,60	0,70	0,90	1,20	1,70	2,70
	Armadura posició Inferior o Vertical	Recte	C	0,30	0,40	0,50	0,60	0,80	1,20	1,90

FORMIGÓ HA-25/B/20/IIa			
Resistència característica: f _{td} = 25 MPa		coeficient de minoració γ _c =1,5	
Resistència a compressió als 7 dies		16 N/mm ²	
Resistència a compressió als 28 dies		25 N/mm ²	
Materials		Característiques	
Ciment (A1:26)	Tipus CEM-I, classe 42,5		
Aigua (A1:27)			
Arms (A1:28)	provinent de màquina		
Tanany max. 20mm.			
Contingut mínim de CIMENT: 275 kg/m ³			
Adicells (A1:29)	Consultar a la direcció facultativa		
Decallat del formigó		(A1:31.5)	
Consistència		Tota	
Compactació		Vibrat mecànic	
Assentament en plaibrans		6-9 cm.	
Control del formigó		(A1:88)	
Nivell de control		Normal	
Proveïda		Cilíndrica	
Dretallat		(A1:37)	
Reconfort normal de les armadures (IIa)		25 mm.	
Elements formigonats contra el terreny		70 mm.	
Armadura passiva B 500 SD			
Resistència característica (f _{yk} = 500 N/mm ²)		coef. minoració γ _s =1,15	
Límit elàstic		500 N/mm ²	
Resistència última		550 N/mm ²	
Allargament a rotura		12,00%	
Assaig doblegatlascoblegat segons UNE 86083:94			



revisat
00 10/02/11 emiliamari MT
01 02/02/11 emiliamari MT
02 21/03/11 emiliamari MT

Projecte executiu
PLAÇA DE LA CÚRIA
La Cúria, Carrer de Sta. Maria, Dalt Vila, Ciutat d'Eivissa
CONSORCI EMISSA PATRIMONI DE LA HUMANITAT

arquitecte
mipmarí arquitectura i disseny s.l.p., Eivissa, tel 971 31 33 62 fax 971 31 53 70 - Barcelona, tel 93 552 66 40 fax 93 552 66 39. mipmarí@mipmarí.com
Txell Manresa i Tragany, David Parera i Aceves i Toni Mari i Torres Arquitectes

● aquest document ha estat redactat per encàrrec exprés del promotor per aquest projecte. No és permesa la seva reproducció per cap altra finalitat sense l'autorització dels arquitectes